

Odgovorni danes. Skrb manj jutri.

PRVA Nezgodna varnost
Nezgodno zavarovanje s finančnim
nadomestilom v primeru težjih poškodb



080 88 08
www.prva.net

 **PRVA**
Članica skupine Prva Group



Nezgoda lahko doleti vsakogar

Tudi če še niste doživeli nezgode, katere posledica bi bila resnejša poškodba, zagotovo poznate koga s tako izkušnjo. Poškodbe nas lahko doletijo kjer koli – doma, pri delu, v avtu ali pri rekreaciji.

Težje poškodbe so neprijetne že same po sebi. Ob tem lahko povzročijo začasno delno ali popolno nemobilnost, odsotnost z dela in posledično zmanjšanje dohodka, poleg tega je lahko potrebna dolgotrajna rehabilitacija. Si predstavljate, kako bi se spopadli s takimi situacijami? Bi zmogli poskrbeti zase?

Hujše poškodbe lahko povzročijo odsotnost z dela in vas tudi konkretno udarijo po žepu.

Okrevanje naj bo na prvem mestu

Po poškodbi se vsakdo želi čim prej spet postaviti na noge. In to ne le za silo pokrpan, ampak z ustreznim zdravljenjem in rehabilitacijo, saj se poškodbe, ki jim ne namenimo dovolj časa za okrevanje, rade ponavljajo in povzročajo nove nevšečnosti.

Površno obravnavan in za prvo silo zdravljen izpah praviloma povzroči, da sklep ni nikoli več enako stabilen, podvržen je novim poškodbam in se regenerira počasneje kot preostalo telo.

Zavarovanje **PRVA Nezgodna varnost** vam zagotavlja finančno nadomestilo, s katerim si lahko ublažite finančne posledice poškodb, pridobite dovolj časa za zdravljenje, si zagotovite dodatne pripomočke, če se zmanjša vaša mobilnost, ali pokrijete stroške rehabilitacije. Kupite si čas in se posvetite le okrevanju.



Ali ste vedeli ?

- Poškodbe nastanejo pri različnih dejavnostih in zaradi različnih razlogov. Po podatkih evropske baze podatkov o poškodbah se kar 73 % vseh poškodb, pri katerih je potrebna bolnišnična obravnava, zgodi pri domačih opravilih, v prostem času in med neorganizirano športno dejavnostjo.

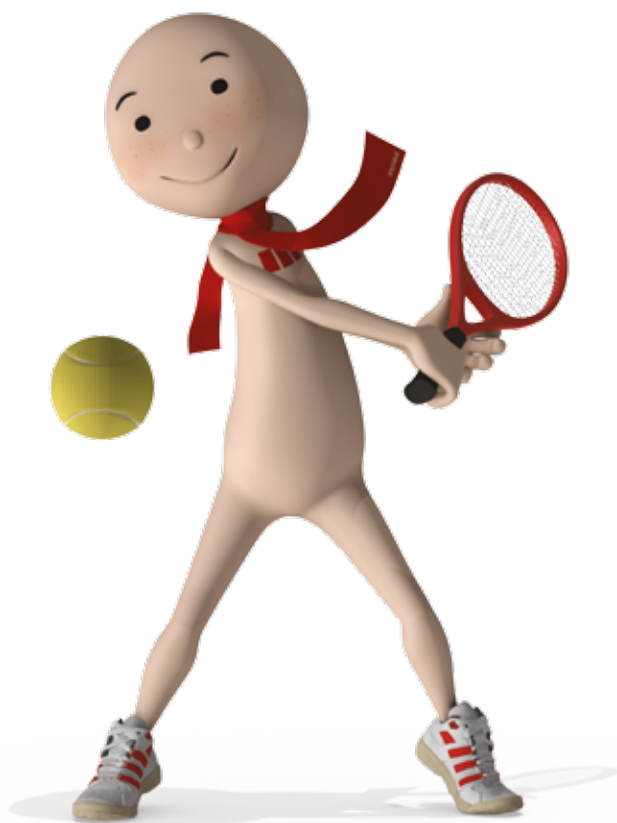
VIR: Injuries in the European Union, Summary of injury statistics for the years 2008-2010.

- V Sloveniji je bilo v letu 2014 prijavljenih 13.100 poškodb pri delu oziroma 16 poškodb na 1.000 zaposlenih. Moški se pri delu poškodujejo približno trikrat pogosteje kot ženske, najbolj pa so poškodbam izpostavljeni mladi moški.

Vir: NIJZ, zdravstveni statistični letopis, 2014.

- V letu 2015 smo v Sloveniji zaznali že triletno naraščanje števila hudo telesno poškodovanih udeležencev v prometu, saj jih je bilo leta 2013 711, leta 2014 826, leta 2015 pa že 911. Med hudo poškodovanimi udeleženci prometnih nesreč je bilo največ kolesarjev (23,7 %), sledijo vozniki motornih koles, koles z motorjem ali mopedov (23,1 %) in vozniki osebnih vozil (21,8 %) ter sopotniki (13,5 %) in pešci (13,4 %).

VIR: AMZS, Motorevija, januar 2016.



Kaj omogoča PRVA Nezgodna varnost?

Ob hujših poškodbah, ki so posledica nezgode, zavarovalnica posamezniku izplača:

- **finančno nadomestilo v primeru zlomov in izpahov** – odvisno od mesta in vrste poškodbe, kot je opredeljeno v zavarovalnih pogojih;
- **finančno nadomestilo za rehabilitacijo v primeru hujših zlomov in izpahov, opeklin II. in III. stopnje** (pri čemer je prizadetih več kot 20 % telesne površine) in **raztrganin kolenskih vezi**, pri katerih je potreben kirurški poseg v splošni anesteziji;
- **finančno nadomestilo za nakup pripomočkov za mobilnost**, ki jih v primeru zlomov priporoči lečeči zdravnik;
- **mesečno rento za 10 let**, če je posledica poškodbe invalidnost, višja od 50 % (velja za Zlati paket).

Zavarovalni paketi in premije

KRITJE	PAKET	
	SREBRNI (poškodbe)	ZLATI (poškodbe + renta)
Zlomi in izpahi	do 5.000 EUR	do 5.000 EUR
Nadomestilo za rehabilitacijo	500 EUR	500 EUR
Nadomestilo za nakup pripomočkov za mobilnost	do 500 EUR	do 500 EUR
Mesečna nezgodna renta (invalidnost nad 50 %) za 10 let	/	400 EUR
MESEČNA PREMIJA*	3,33 EUR	6,00 EUR

*Premija velja ob sklenitvi zavarovanja za dobo 10 let. V primeru krajše zavarovalne dobe se premija poviša za DPZP v višini 8,5 %.

Primeri izplačil

Huda poškodba glave z zlomom lobanje, za katerega je potreben kirurški poseg:

- finančno nadomestilo za zlom: 3000 EUR
- nadomestilo za rehabilitacijo: 500 EUR
- nadomestilo za pripomočke za mobilnost: do 500 EUR

Hude opekline II. stopnje:

- nadomestilo za rehabilitacijo: 500 EUR

Izguba cele dlani (priznana 55-odstotna invalidnost):

- mesečna renta za 10 let: 400 EUR mesečno (48.000 EUR v 10 letih)

Odpri zlom stegenice:

- finančno nadomestilo za zlom: 2.250 EUR
- nadomestilo za rehabilitacijo: 500 EUR
- nadomestilo za pripomočke za mobilnost: do 500 EUR

Odpri zlom nadlahtnice:

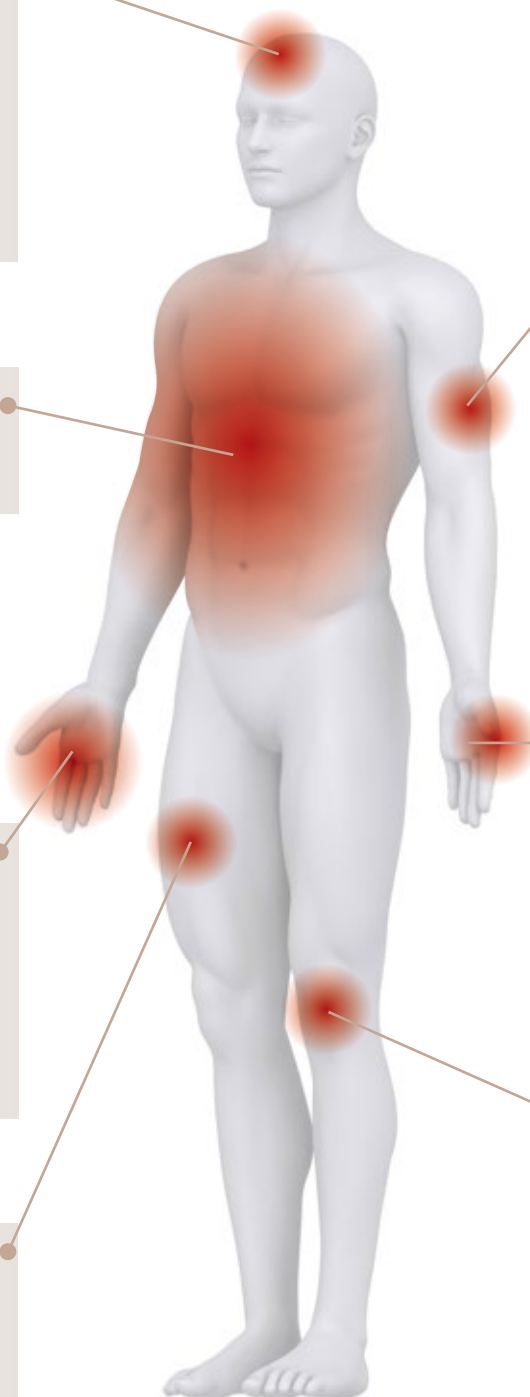
- finančno nadomestilo za zlom: 1.750 EUR
- nadomestilo za rehabilitacijo: 500 EUR
- nadomestilo za pripomočke za mobilnost: do 500 EUR

Zaprti zlom dlančnice:

- finančno nadomestilo za zlom: 750 EUR
- nadomestilo za pripomočke za mobilnost: do 500 EUR

Izpah kolena z raztrganimi kolenskimi vezmi in operacijo v splošni anesteziji:

- finančno nadomestilo za izpah: 1.000 EUR
- nadomestilo za rehabilitacijo: 500 EUR



Zakaj PRVA

Prva osebna zavarovalnica je finančna ustanova, ki zagotavlja celovito in dolgoročno finančno varnost. Nudimo vam dodatno zaščito in varnost v vseh življenjskih obdobjih in vas ozaveščamo o pomembnosti pravočasnega prevzemanja odgovornosti za lastno prihodnost.

Pomagamo vam, da lahko v vsakem trenutku izkoristite priložnosti, ki jih ponuja slovenska zakonodaja. Nudimo to, kar res potrebujete za dolgoročno varnost, in vas sproti opozarjamo na izzive in priložnosti, ki vas čakajo. Rešitve vam razložimo preprosto in argumentirano.



Prva osebna zavarovalnica, d. d.

Ameriška ulica 8

1000 Ljubljana

080 88 08

info@prva.net

www.prva.net

Izdala: Prva osebna zavarovalnica, d. d.

Fotografije: iStock, VividoArs studio

September 2016